



障害のある方もない方も
誰でも楽しめる
スポーツがあります!



キッズ アスレティックス 体験教室



令和6年

12月10日(日)・2月4日(日)

※写真はイメージです。

時間 10:30~12:30(受付10:00~)

会場 多摩桜の丘学園 体育館(多摩市聖ヶ丘一丁目17番1号)

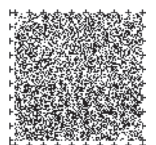
送迎バス 聖蹟桜ヶ丘駅 発着(要予約)

※送迎バスは先着順です。定員には限りがございます。



キッズ
アスレティックス
とは?

キッズアスレティックスは、運動の基本となる「走る・跳ぶ・投げる」を用いた世界共通の運動プログラムです。運動能力の向上はもちろん、楽しみながら正しい身体の使い方を学ぶことができます。



対象

①障害のある方

※介助が必要な方は介助者同伴の上、ご参加ください。

②キッズアスレティックスに興味のある方

障害の有無に関わらずご参加いただけます。

(①・②ともに、小学生以上)

定員 30名/回(先着順)

参加費 無料

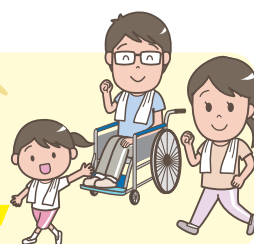
持ち物 動きやすい服装・飲み物・室内用シューズ

参加者には
ノベルティグッズを
1つプレゼント!



教室の運営や、参加者のサポートをしてくださる

ボランティアも募集中!



交通アクセス



- 京王相模原線・小田急多摩線
「永山」駅下車～京王バス「桜ヶ丘公園西口」
停留所降車徒歩約1分
※「永山」駅にエレベーター・スロープ有
- 京王線「聖蹟桜ヶ丘」駅下車
～京王バス「桜ヶ丘公園西口」
停留所降車徒歩約1分
※「聖蹟桜ヶ丘」駅にエレベーター有

お申し込み方法

(参加者・ボランティア)

電話・FAX・郵送・インターネット(申込期日:開催日の5日前まで)
詳しくは下記のURL、またはQRコードからホームページに
アクセスしてください。

お申込み・お問合せ先

公益財団法人 東京都スポーツ文化事業団 都立学校活用促進担当

〒151-0051 東京都渋谷区千駄ヶ谷一丁目29番9号 日本パーティビル2階

TEL 03-6804-5636 FAX 03-5413-6926

ホームページ <https://www.tef.or.jp/business/school/>

(営業時間 平日9:00～21:00 / 土日祝日9:00～17:00)

