



障害のある方もない方も
誰でも楽しめる
スポーツがあります!

ハンド サッカー 教室



10月15日(日) 11月12日(日)

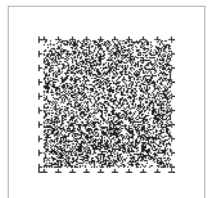
※写真は過去の教室の様子です。

時間 10:30~12:30(受付10:00~)

会場 小平特別支援学校 体育館(小平市小川西町二丁目33番1号)

ハンドサッカー
とは?

ハンドサッカーとは、1チーム7人でゴールを競うチーム対抗のスポーツです。自助具やスイッチ入力機器の使用も可能など、ルールは障害に合わせて工夫していますので、障害の重い方も、どなたでも楽しむことができます。当日はみんなで試合をして楽しみましょう!



対象

①障害のある方

※介助が必要な方は介助者同伴の上、ご参加ください。

②ハンドサッカーに興味のある方

障害の有無に関わらずご参加いただけます。

(①・②ともに、小学生以上)

定員 15名/回(先着順)

参加費 無料

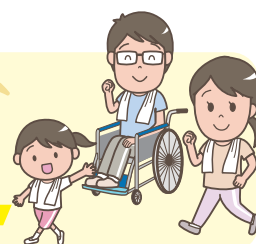
持ち物 動きやすい服装・飲み物・室内用シューズ

参加者には
ベルティグッズを
1つプレゼント!



教室の運営や、参加者のサポートをしてくださる

ボランティアも募集中!



交通アクセス



■西武拝島線・西武国分寺線

「小川」駅下車

徒歩約7分

※「小川」駅西口にエレベーター有

お申し込み方法

(参加者・ボランティア)

電話・FAX・郵送・インターネット(申込期日:開催日の5日前まで)

詳しくは下記のURL、またはQRコードからホームページに
アクセスしてください。

お申込み・お問合せ先

公益財団法人 東京都スポーツ文化事業団 都立学校活用促進担当

〒151-0051 東京都渋谷区千駄ヶ谷一丁目29番9号 日本パーティビル2階

TEL 03-6804-5636 FAX 03-5413-6926

ホームページ <https://www.tef.or.jp/business/school/>

(営業時間 平日9:00~21:00 / 土日祝日9:00~17:00)

