



障害のある方もない方も誰でも楽しめるスポーツがあります!

会場

大塚ろう学校 体育館(豊島区巢鴨四丁目20番8号)

10月15日 日

10:30~12:30(受付:10:00~)

第1回

第1回入門編では、ラケットの持ち方から、打ち方、フットワークなどを中心に学びます。

11月26日 日

10:30~12:30(受付:10:00~)

第2回

第2回基礎編では、前回の復習と、新たにラリーやサーブなどを学びます。

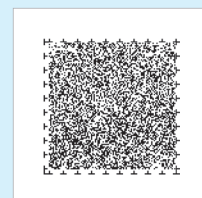
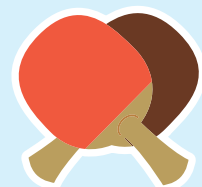
12月17日 日

10:30~12:30(受付:10:00~)

第3回

第3回応用編では、今までのおさらいと、ミニゲームを行います。ゲームのルールも学びます。

※原則3回すべて参加可能な方



対象 ※原則3回すべて参加可能な方

①障害のある方

※介助が必要な方は介助者同伴の上、ご参加ください。

②聴覚障害者卓球に興味のある方

障害の有無に関わらずご参加いただけます。

(①・②ともに、小学生以上)

定員 20名(先着順)

参加費 無料

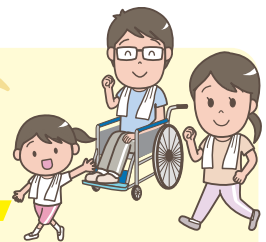
持ち物 動きやすい服装・飲み物・室内用シューズ

参加者には
ベルティグッズを
1つプレゼント!



教室の運営や、参加者のサポートをしてくださる

ボランティアも募集中!



本教室のボランティアさんには、各日程とも、教室開催前の時間帯で手話講習会を開催します。

交通アクセス



■JR山手線・都営地下鉄三田線
「巣鴨」駅下車 徒歩約10分
※JR山手線エレベーター有、
都営地下鉄三田線A1出口に
エレベーター有

お申し込み方法
(参加者・ボランティア)

電話・FAX・郵送・インターネット(申込期日:開催日の5日前まで)

詳しくは下記のURL、またはQRコードからホームページに
アクセスしてください。

お申込み・お問合せ先

公益財団法人 東京都スポーツ文化事業団 都立学校活用促進担当

〒151-0051 東京都渋谷区千駄ヶ谷一丁目29番9号 日本パーティビル2階

TEL 03-6804-5636 FAX 03-5413-6926

ホームページ <https://www.tef.or.jp/business/school/>

(営業時間 平日9:00~21:00 / 土日祝日9:00~17:00)

