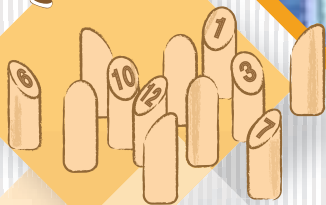


**障害のある方も
ない方も誰でも
楽しめるスポーツが
あります!**



※写真は過去の教室の様子です。

スポーツ・レクリエーション教室

実施予定種目

モルック・スポーツスタッキング・スラックレールなど

モルック

木の棒(モルック)を下手で投げ
てピン(スキttl)を倒し、先
に50点ピッタリ得点した方の
勝利となるスポーツです。

スポーツスタッキング

複数のプラスチック製カップ
を、決められた型に積み上げたり
崩したりして、スピードを競い
ます。

スラックレール

床に置いて乗り、バランスを取
ることにより、様々なスポーツ
で必要とされる「体幹」「バラ
ンス」「集中力」を養う事が出
来るスポーツイです。

～たくさんチャレンジしてみよう!～

日程

9月3日(日)

9月10日(日)

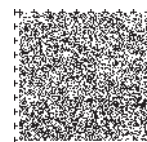
9月24日(日)

時間 13:30～15:30(受付13:00～)

会場 水元特別支援学校 体育館
(葛飾区西水元五丁目2番1号)

送迎バス 金町駅 発着(要予約)

※送迎バスは先着順です。定員には限りがございます。



対象

①障害のある方

※介助が必要な方は介助者同伴の上、ご参加ください。

②スポーツ・レクリエーションに興味のある方

障害の有無に関わらずご参加いただけます。

(①・②ともに、小学生以上)

定員 20名/回(先着順)

参加費 無料

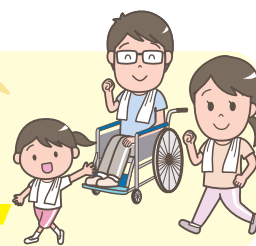
持ち物 動きやすい服装・飲み物・室内用シューズ

参加者には
ノベルティグッズを
1つプレゼント!

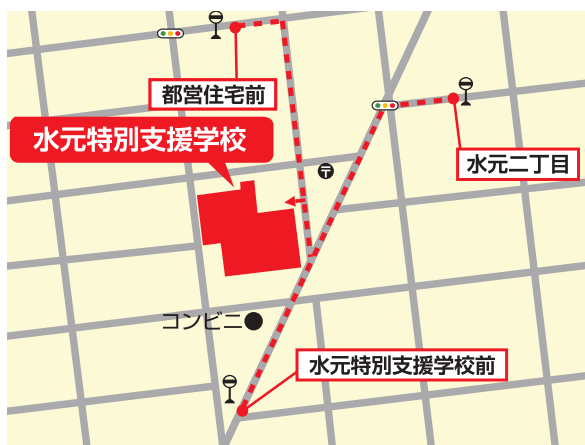


教室の運営や、参加者のサポートをしてくださる

ボランティアも募集中!



交通アクセス



■JR常磐線

「金町」駅下車～京成バス

「都営住宅前」または

「水元二丁目」停留所降車

徒歩約3分

※「金町」駅北出口にスロープ有

■JR常磐線

「亀有」駅下車～東武バス

「水元特別支援学校前」停留所降車

徒歩約3分 ※「亀有」駅にエレベーター有



お申込み方法

(参加者・ボランティア)

電話・FAX・郵送・インターネット(申込期日:開催日の5日前まで)

詳しくは下記のURL、またはQRコードからホームページに
アクセスしてください。

お申込み・お問合せ先

公益財団法人 東京都スポーツ文化事業団 都立学校活用促進担当

〒151-0051 東京都渋谷区千駄ヶ谷一丁目29番9号 日本パーティビル2階

TEL 03-6804-5636 FAX 03-5413-6926

ホームページ <https://www.tef.or.jp/business/school/>

(営業時間 平日9:00～21:00 / 土日祝日9:00～17:00)

