

～ボランティア向け講習会～

実践から学ぶ

障害特性に合わせた支援方法

～障害者（パラ）スポーツのボランティアはじめての一步～

① 7月23日（日） ② 11月3日（金・祝）

— 両日同じ内容となっておりますので、いずれかの日程にご参加ください —

時間 13:00 ～ 16:00（受付 12:30 ～）

会場 ① 小金井特別支援学校 体育館（小金井市桜町二丁目1番14号）
② 城東特別支援学校 体育館（江東区大島六丁目7番3号）

<スケジュール>（予定）

13:00 ～ 開講式

13:10 ～ 講義

- ・ ボランティアの必要性
- ・ 障害特性に合わせた支援方法

14:10 ～ （休憩）

14:20 ～ 実技

- ・ ブラインド、車いす体験
- ・ 教室をケースにした支援実践

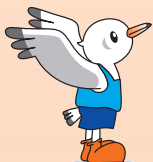
15:50 ～ 質疑応答、閉講式



講師

塩田 琴美
（しおた こみみ）

（一社）こみゆステージ所長、（一社）こみゆと小平会長
都内病院で理学療法士として勤務後、了徳寺大学助教、
早稲田大学スポーツ科学学術院講師を経て、
2020年より慶應義塾大学総合政策学部准教授として勤務



主催

東京都



公益財団法人
東京都スポーツ文化事業団

協力

（一社）こみゆステージ

対象

○パラスポーツのボランティアに興味がある方(中学生以上)

- ・ 障害者スポーツのボランティアの経験がない方、または浅い方
- ・ 障害者スポーツについて学びなおしたい方

※ 中学生以上を対象とした内容です。小学生の参加は、保護者の同伴が必要です。

定員

30名/(先着順)

参加費

無料

持ち物

動きやすい服装・飲み物・室内用シューズ・筆記用具

交通アクセス

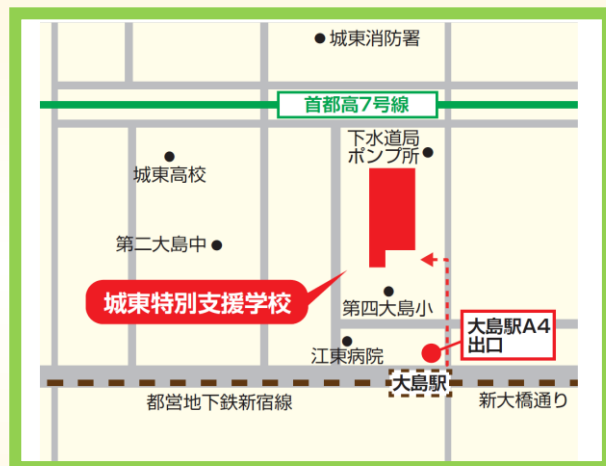


<小金井特別支援学校>



- JR中央線「武蔵小金井」駅下車 徒歩約13分
- JR中央線「武蔵小金井」駅下車～
- 西武バス「本町四丁目」停留所降車 徒歩約3分
- ※「武蔵小金井」駅にエレベーター有

<城東特別支援学校>



- 都営地下鉄新宿線「大島」駅下車 徒歩約5分
- ※「大島」駅 A4出口にエレベーター有

お申し込み方法

電話・FAX・郵送・インターネット(申込期日:開催日の5日前まで)

詳しくは下記のURL、またはQRコードからホームページにアクセスしてください。

お申込み・お問合せ先

公益財団法人 東京都スポーツ文化事業団 都立学校活用促進担当

〒151-0051 東京都渋谷区千駄ヶ谷一丁目29番9号 日本パーティビル2階

TEL 03-6804-5636 FAX 03-5413-6926

ホームページ <https://www.tef.or.jp/business/school/index.html>

(営業時間 平日9:00～21:00 / 土日祝日9:00～17:00)

HP QRコード

