



障害のある方もない方も  
誰でも楽しめる  
スポーツがあります!

# 手のひら 健康バレー 教室 & ボール運動 教室



9月2日(土)・10月8日(日)・11月3日(金祝)

※写真は過去の教室の様子です。

時間 13:30～15:00(受付13:00～)

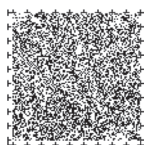
会場 武蔵台学園 体育館(府中市武蔵台二丁目8番地の28)

送迎バス 府中駅・西国分寺駅 発着(要予約)

※送迎バスは先着順です。定員には限りがございます。

こんな  
教室です!

手のひら健康バレーは軽量のボールを手のひらに当てて落とさないように、時間内で何回パスが続いたかを競います。ネット越しに向き合っているのは敵ではなく味方同士です。みんなで記録に挑戦しましょう!



## 対象

### ①障害のある方

※介助が必要な方は介助者同伴の上、ご参加ください。

### ②手のひら健康バレーに興味のある方

障害の有無に関わらずご参加いただけます。

(①・②ともに、小学生以上)

**定員** 20名/回(先着順)

**参加費** 無料

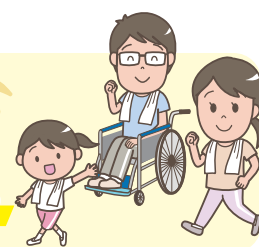
**持ち物** 動きやすい服装・飲み物・室内用シューズ

参加者には  
ノベルティグッズを  
1つプレゼント!



教室の運営や、参加者のサポートをしてくださる

# ボランティアも募集中!



## 交通アクセス



■JR中央線・JR武蔵野線

「西国分寺」駅下車 徒歩約10分

※「西国分寺」駅にエレベーター有



## お申し込み方法

(参加者・ボランティア)

電話・FAX・郵送・インターネット(申込期日:開催日の5日前まで)

詳しくは下記のURL、またはQRコードからホームページに  
アクセスしてください。

## お申込み・お問合せ先

公益財団法人 東京都スポーツ文化事業団 都立学校活用促進担当

〒151-0051 東京都渋谷区千駄ヶ谷一丁目29番9号 日本パーティビル2階

TEL 03-6804-5636 FAX 03-5413-6926

ホームページ <https://www.tef.or.jp/business/school/>

(営業時間 平日9:00~21:00 / 土日祝日9:00~17:00)

